

[www.jobcenter.digital](http://www.jobcenter.digital)

### Einfach

Die Bedienung ist einfach. Die Webseite kann über ein Handy, einen Laptop oder ein Tablet genutzt werden.

### Flexibel

Anliegen können rund um die Uhr von Ihnen erledigt werden.

### Sicher

Die Vorgaben zum Datenschutz werden eingehalten und Ihre Anliegen werden sehr vertraulich behandelt.

### Dokumentiert

Sie haben immer einen Nachweis über die eingereichten Unterlagen.

### Übersichtlich

Alle Unterlagen befinden sich zentral im Kundenprofil und sind so jederzeit im Blick.

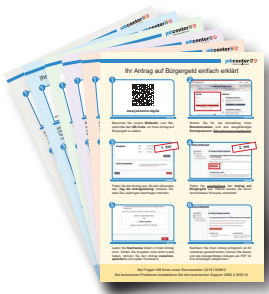
### Günstig

Sie sparen Kosten für Kopien, Briefmarken und den Weg zum Jobcenter.

### Schnell

Die Unterlagen werden sofort an das richtige Team im Jobcenter weitergeleitet und können schneller bearbeitet werden.

## Haben Sie Fragen zur Nutzung?



Wir bieten für die verschiedenen eServices Anleitungen an, die Ihnen **Schritt-für-Schritt** die Funktionen erklären.

[www.jobcenter.digital](http://www.jobcenter.digital)



Optimiert auch für Smartphones und Tablets!

Ihnen fehlen Ihre Zugangsdaten?  
Rufen Sie uns an: 02161 9488 0

### Dienstgebäude Mönchengladbach

Fliethstraße 51-57  
41061 Mönchengladbach

### Dienstgebäude Rheydt

Limitenstraße 144-148  
41236 Mönchengladbach

### Jugendberufsagentur

Lürriper Straße 56  
41065 Mönchengladbach

### Integration Point

Fliethstraße 51-57  
41061 Mönchengladbach

### Empfang

Mo. - Fr. von 08:00 - 12:30 Uhr

### Service-Center:

**02161 / 9488 - 0**

Mo., Di. u. Do. 07:00 - 16:00 Uhr  
Mi. u. Fr. 07:00 - 14:00 Uhr

### Internet

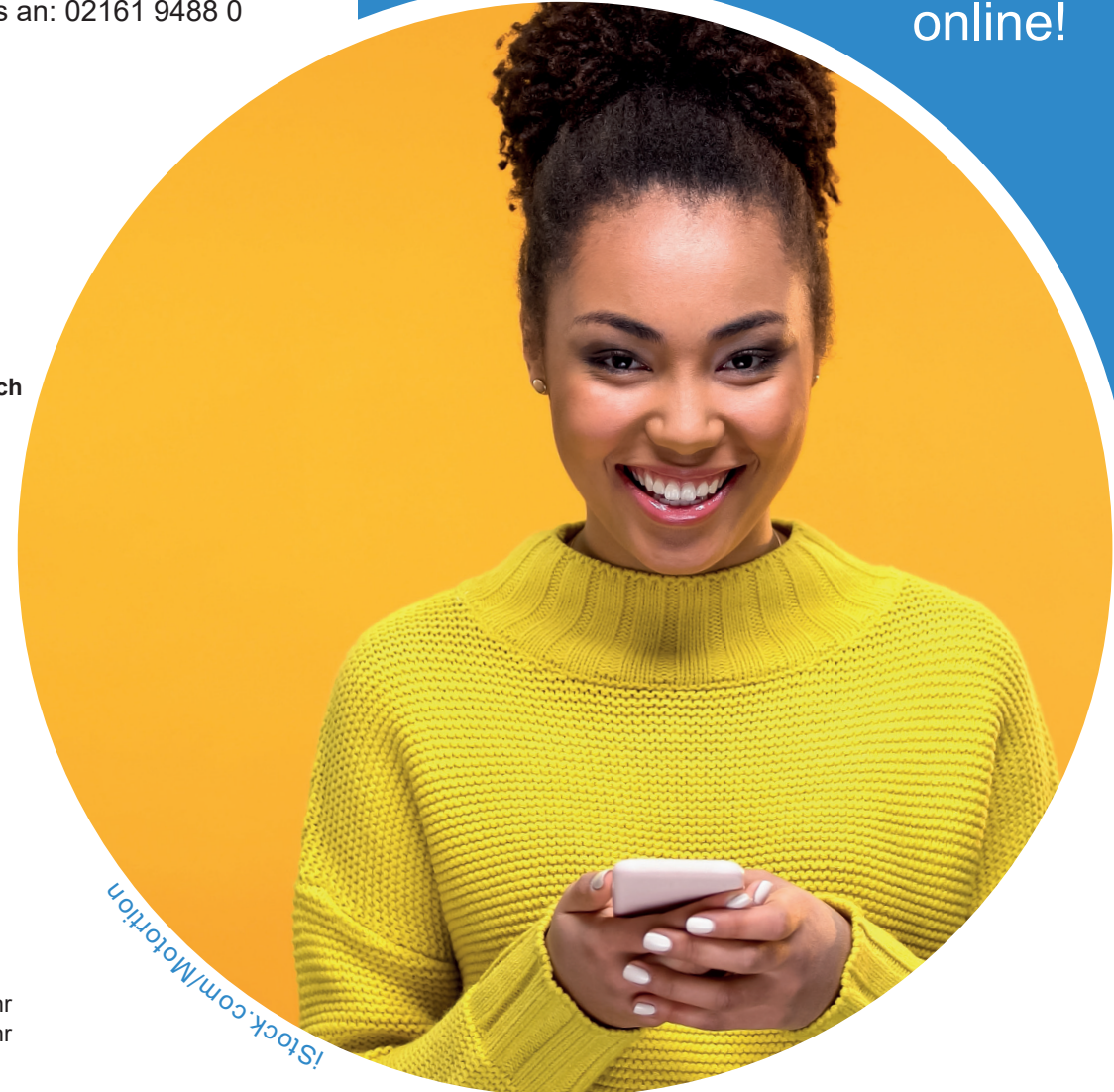
[www.jobcenter-mg.de](http://www.jobcenter-mg.de)

Stand: Juni 2023

Entdecken Sie

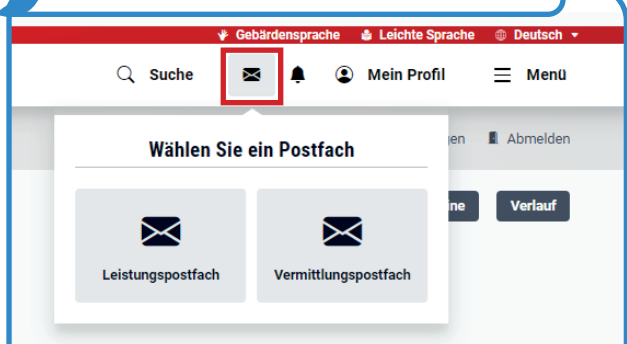
[www.jobcenter.digital](http://www.jobcenter.digital)

und erledigen Sie  
viele Ihrer Anliegen  
online!



# Mitteilungen machen / Unterlagen einreichen

## Postfachnachrichten



### Schicken Sie uns Nachrichten mit Anhängen

Im **Leistungspostfach** können Sie Ihrem Leistungs-Team Nachrichten schicken.

Sie können auch Unterlagen hochladen und als Anhang an uns senden.

Im **Vermittlungspostfach** schicken Sie Nachrichten direkt an die Arbeitsvermittlung.

Sie können über dieses Postfach keine Unterlagen weiterleiten.



Bei Fragen hilft Ihnen unser Servicecenter:  
02161 9488 0

Bei technischen Problemen kontaktieren Sie den technischen Support: 0800 4 5555 01

**www.jobcenter.digital** - der schnellste Weg, uns Nachrichten und Unterlagen zu schicken. Alle Nachrichten werden automatisch in Ihrem Profil gespeichert. Über **www.jobcenter.digital** antworten wir Ihnen datenschutzkonform und sicher.

Sie können uns über diese drei Wege Nachrichten und Unterlagen übersenden:

## Veränderungsmitteilung

### Sie wollen Veränderungen mitteilen?

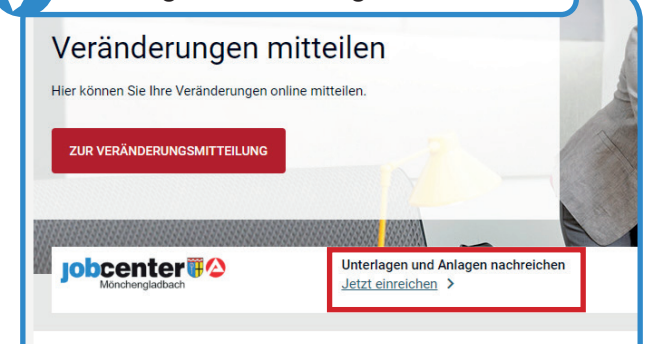
Dann nutzen Sie die Veränderungsmitteilung über [www.jobcenter.digital](http://www.jobcenter.digital)!

Sie können verschiedene **Kategorien** auswählen und Ihre Mitteilung schnell und sicher an uns weiterleiten.

**Ihr Vorteil:** Ihre Nachricht erreicht uns mit allen Informationen und kann so schneller bearbeitet werden.



## Unterlagen oder Anlagen einreichen



### Einfach nur „abgeben“

Sie wollen uns etwas zusenden ohne weitere Mitteilung (z.B. Ihre Lohnabrechnung) oder eine Anlage ausfüllen?

Klicken Sie auf „**Jetzt einreichen**“.

Wenn Sie eine **Anlage** ausfüllen möchten, wählen Sie „**Ja**“. Es öffnet sich eine Liste mit Anlagen. Möchten Sie uns nur ein **Dokument** zuschicken, wählen Sie „**Nein, ich möchte etwas hochladen**“.



### Nur für Bewerbungsunterlagen!

#### Meine Bewerbungen und Dokumente

Erstellen Sie eine Bewerbung und verwalten Sie Ihre Dokumente.

→ Bewerbungen verwalten

→ **Dokumente hochladen/verwalten**

Im Bereich „Stellensuche“ können Sie Ihrer **Bewerbungsmappe** Anlagen hinzufügen.

Bitte reichen Sie **hier keine leistungsrelevanten Dokumente** ein!